



CHANA CLEAN

チャナクリーン 家事代行サービス

# 1

## チャナクリーンの家事代行とは



日常的に発生する家事範囲内のお手伝いを行います。

体調不良などで家事が辛い時、忙しい一人暮らしで家事まで手が回らない、などお客様の事情に寄り添ってケアをいたします。老若男女を問わず、気軽に頼れる第二の家族のような存在になりたいと願っております。

弊社は、女性スタッフが9割、関東圏内で様々なクリーンサービスの実績がございます。安心安全な家事代行を目指し日々努力しております。初回はお得なお試し料金設定になっております。ぜひお気軽にご利用くださいませ。

### 出張地域

埼玉県・千葉県・東京都

草加市・越谷市・八潮市・三郷市・吉川市 / 松戸市・流山市・市川市 / 足立区・葛飾区・江戸川区

# 2

## 料金とサービス内容



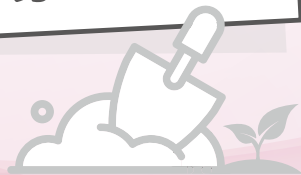
料金は、毎月定期的に行うプラン（6ヶ月契約）と、必要時にだけ不定期に行うプラン（毎ごと契約）の2つがございます。作業は通常スタッフ1名で2時間程で代行を完了いたします。お客様のご都合に合わせて延長オプションもご用意しております。お気軽にご相談ください。詳しくは次ページを御覧ください。

### 代行方法



使用する道具類に関しては、お客様のご自宅にあるものを使用させていただきま。必要な道具がない場合は、弊社でご用意いたします。その際は別途料金を頂戴いたします。

### 代行対象外



アイロンがけ、料理、お子様やペットのお世話、お庭の剪定、または危険が伴う作業は行いません。除草については事前にヒアリングして行える範囲で行います

定期プラン月額	代行料金	出張料金	代行人数	延長料金
1週間1回	¥36,000	¥1,100/1人毎	1人※	¥4,000※
2週間1回	¥20,000	¥1,100/1人毎	1人※	¥4,000※
4週間1回	¥11,000	¥1,100/1人毎	1人※	¥4,000※
不定期プラン				
スポット	¥12,000	¥1,100/1人毎	1人※	¥4,000※

全て税込金額です。

男性宅の場合は2名で伺い1時間で代行を完了いたします。出張費2名分です。次のお客様のご予約時間と切迫してしまう場合はお断りする場合がございます。男性宅の延長に関しましては2名での代行のため30分以内で完了出来る範囲内とさせていただきます。



除草をご希望の場合は事前にご相談ください。面積や状況、優先順位を確認して行います。

# 3

## 家事代行の注意事項



1 電気・ガス・水道はお客様宅に備え付けのものをお借りいたします。作業時発生するこれらの料金は、お客様のご負担となります。



2 お客様が終日ご不在の場合（鍵を預かる）は代行出来かねます。代行作業中の外出は可能です。

# 4

## お支払い方法について



定期プランのお客様は、弊社指定の銀行口座にお振込をお願いいたします。毎月27日に翌月分をお振込みとなります。初回は当日スタッフに現金でお手渡しとなります。不定期スポットは、弊社指定日までに銀行振込となります。

# 5

## 予約変更・キャンセル



ご予約日時の変更については、作業日の3日前午後3時までにご連絡ください。それ以降は変更手数料が、¥6,000(税込)発生いたします。定期・不定期も共通料金です。キャンセル料金は下記を御覧ください。

### キャンセル時期

3日前 の午後3時まで

2日前 の午後3時まで

1日前 の午後3時まで

それ以降

無断キャンセル

### キャンセル料金

無 料

代行予定だった金額の **50%** が発生

代行予定だった金額の **80%** が発生

代行予定だった金額の **100%** が発生

施工予定だった金額の100%に加え、別途作業員の交通費を頂戴いたします。  
また、以降弊社サービスを受けられない可能性があります。ご注意ください。

# 5

## 契約期間と解約について



定期プランには契約期間があります。サービス開始月から6ヶ月間となります。契約期間終了月に契約更新か、契約解除するかをご相談させていただきます。途中解約については、お申し出があった翌月末日をもって解約することが可能です。(翌月分の料金はお客様にご負担いただきます。)

月途中での解約は出来かねます。詳しくはスタッフまでご相談ください。



### ●その他ご注意事項

男性宅の延長に関しましては2名での代行のため30分以内で完了出来る範囲内とさせていただきます。